

Einfache Montageanleitung für die Rollstuhlrampe Hauseingang Aluminium

Wichtige Hinweise zur Montage

- Viele Rampenteile lassen sich ohne zusätzliche Muttern montieren, da sie passgenau konstruiert sind.
- Der korrekte Sitz der Schrauben sowie die lotrechte Ausrichtung der Bauteile sind entscheidend für Stabilität und Sicherheit.
- Alle Scharniere, Pfosten und Verbindungselemente sind so vorbereitet, dass sie auch bei einer nachträglichen Montage von Geländern problemlos verwendet werden können.

Schritte 1–2. Nur auszuführen, wenn die Rampe eine Plattform enthält.

1. Montieren Sie den Übergang (Obere Verbindungsplatte) auf der Plattform (falls enthalten). Andernfalls montieren Sie einen oder zwei Rampenanschlüsse (Untere Verbindungsplatten) (siehe Schritt 5).



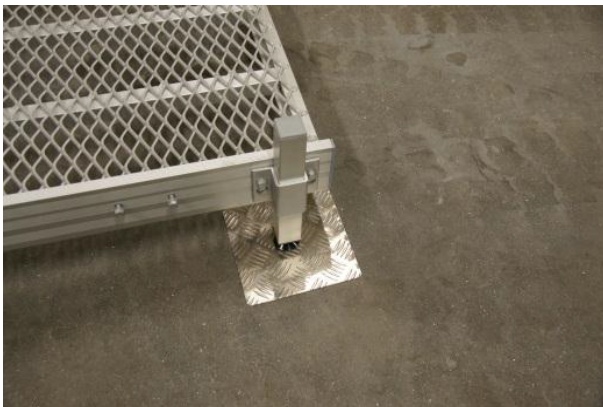
2. Montieren Sie die Stützbeine. Verwenden Sie die beiden äußeren Bohrungen. Fahren Sie mit Schritt 4 fort.



3. Setzen Sie das obere Teil (Obere Verbindungsplatte) in die Nut an der oberen Hälfte der Rampe ein. Es werden keine Schrauben benötigt. Setzen Sie die Rampe auf die vorhandene Plattform.



4. Montieren Sie die Stützbeine beidseitig an der Rampe. Richten Sie die Stützbeine lotrecht aus und ziehen Sie die Schrauben fest. Ziehen Sie dabei stets zuerst die linke Schraube an.



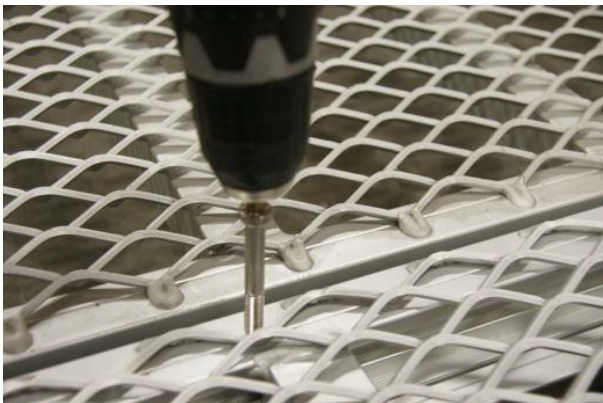
5. Montieren Sie den Rampenanschluss (Untere Verbindungsplatte) in der Nut am unteren Teil der Rampe (entsprechend auch bei Plattformen). Es werden keine Schrauben benötigt.



6. Legen Sie den nächsten Rampenabschnitt aus. Wiederholen Sie die Schritte 4–5, bis die gewünschte Länge erreicht ist.



7. Verwenden Sie die durchgehende Schraube mit der zugehörigen Mutter und Unterlegscheibe an der Unterseite zwischen den Rampenabschnitten.



8. Stellen Sie die Verbindungsstelle bei Bedarf um bis zu +50 mm ein.



9. Die untere Übergangsplatte wird mit zwei von außen eingesetzten Schrauben befestigt. Es werden keine Muttern benötigt.



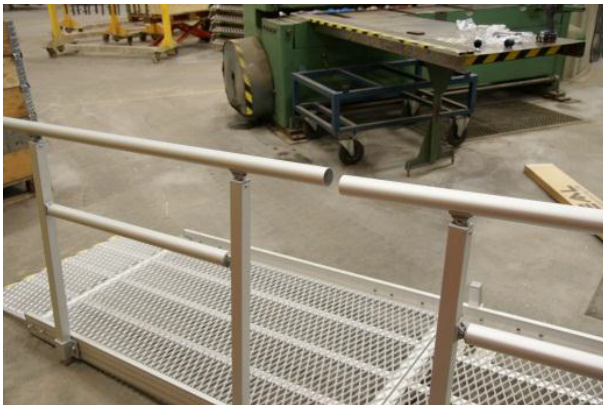
10. Montieren Sie die Schrauben für die Geländerhalter. Verwenden Sie die vier inneren Bohrungen. Setzen Sie die Geländerhalter auf die Schrauben und setzen Sie anschließend die Geländerpfosten ein.



11. Lösen Sie die vormontierten Schrauben in den Pfosten und im oberen Handlauf.



12. Montieren Sie den unteren und den oberen Teil des Handlaufs und ziehen Sie die Schrauben fest.



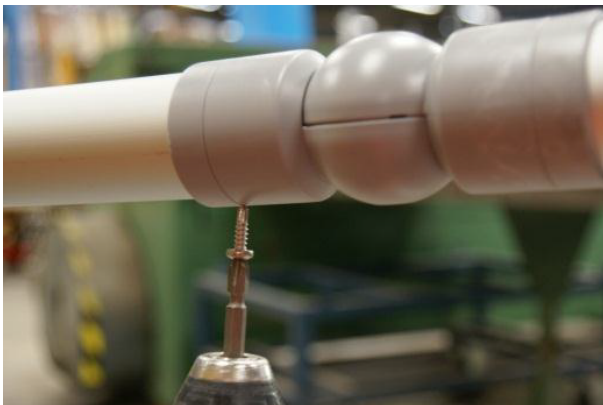
13. Montieren Sie das Geländerverbindungselement.



14. Richten Sie das Geländer lotrecht aus. Ziehen Sie die Schrauben der Geländerhalter fest. Ziehen Sie dabei stets zuerst die linke Schraube an.



15. Montieren Sie die beiden mitgelieferten Schrauben zur Befestigung des Geländerverbindungselements.



16. Schließen Sie die Montage ab, indem Sie die Kunststoffabdeckungen an den Enden des Geländers anbringen.



